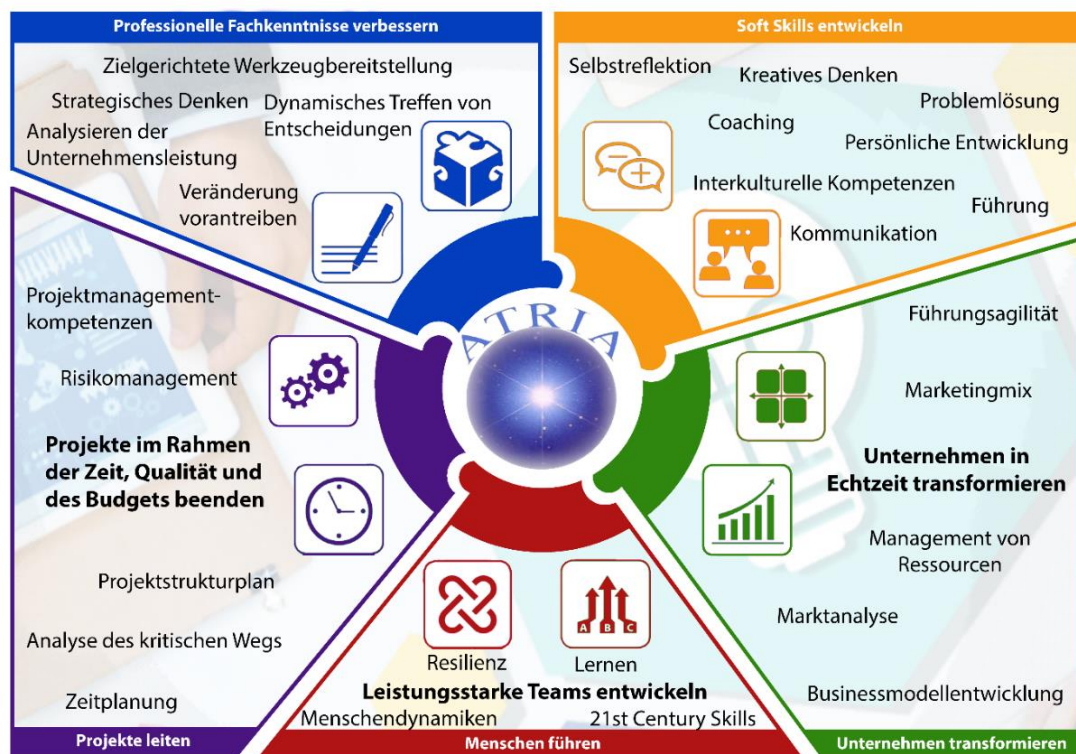


EINZIGARTIGARTIGES S(t)IMULIERENDES LERN-EVENT

„Erkläre mir und ich werde vergessen. Zeige mir und ich werde mich erinnern. Beteilige mich und ich werde verstehen.“ (Y.IIjine)

Wir leben und arbeiten in sich ständig wandelnden Umgebungen, die von Unternehmen und Mitarbeitern abverlangen, dass wir Veränderungen erfolgreich umsetzen und kommunizieren können. Um die täglichen geschäftlichen Herausforderungen des 21. Jahrhunderts zu meistern, werden ‚Soft Skills‘ wie Agilität, Kommunikation, Kreativität und komplexe Problemlösung zu den neuen ‚Hard Skills‘. Zusammen mit namhaften Partnern und international tätigen Unternehmen aus der Wirtschaft, in der das Leiten von Projekten, die Führung höchstgradig diverser Teams und das Vorantreiben von Transformationen zum täglichen Geschäft gehört, haben wir bei Atria Learning & Development innovative Weiterbildungskonzepte entwickelt um Veränderungsprozesse in Echtzeit zu begleiten.

Unsere Kernkompetenz: Komplexität erlebbar machen – Handlungskompetenzen fördern!



Als internationaler Partner der TOPSIM GmbH bieten wir unternehmensspezifische Lernevents an, die unter anderem mittels Einsatz von Management Simulationen unsere Weiterbildungen für Fachleute nicht nur spannend, sondern auch gleichzeitig umsetzbar machen.

In Kooperation mit Tanja Michel (Veränderungsatelier TaMi) und Nadine Fourmont (HPR-Ostfriesland) gelingt es uns ein weiteres innovatives und höchst effektives Konzept lokal anbieten zu können, das erfolgreiche Transformation auf persönlicher Ebene erlebbar macht. In attraktiven Outdoor-Events und pferdegestütztem Coaching werden unternehmerische Veränderungsprozesse auf individueller Basis erlebt, Wissen ausgetauscht, Lernerfahrungen geteilt und Handlungsoptionen für den Arbeitsalltag erarbeitet. Diese Kombination ermöglicht ein emotionales Lernumfeld, welches sich nachhaltig auf persönlichen Führungsstil und Teamarbeit auswirkt.

Durch diese Kooperation gelingt es dieses bisher ausschliesslich auf Englisch verfügbare Konzept auch in Deutschland interessierten Unternehmen anzubieten. Mittels der massgeschneiderten Kombination von Management Simulationen, Outdoor Events und pferdegestütztem Coaching wird eine positive Änderung in der Praxis vom Azubi bis zum Geschäftsführer unterstützt.

Die Kombination aus Outdoor-Event und pferdegestütztem Coaching bietet den Start sich Veränderungen zu stellen! Durch das Verstehen und Fühlen der „Lern“-Situationen schliesst sich die Kluft zwischen Verstehen und erfolgreicher Handlungskompetenz. Teilnehmer setzen sich mit Autenzität, Respekt, Kommunikation und Beziehungsstrategien sowie Sicherheit und Empathie anhand einer fokussierten Aufgabenstellung auseinander. Dabei erlangen Teilnehmer die nötigen Feedbacks über sich und die eigenen unternehmerischen Ressourcen. Mögliche Schwerpunkte könnten sein:

Leistungsstarke Kommunikation



Der Kontakt mit den Pferden - als beeindruckende Wesen – bietet dem Einzelnen Klarheit in seinem Denken, Fühlen und Handeln. Die Erforschung neuer Lösungen, das experimentelle Einlassen auf neue Lernsituationen, die Begegnung mit persönlichen Grenzen und eigene Kommunikationsspielräume zu testen schafft die Möglichkeit sich in seinen „alten“ Kommunikationsformen zu hinterfragen. Die eigene Haltung und Gedankenwelt in besonderen Situationen z.B. unter Leistungsdruck oder Unsicherheit werden nonverbal sichtbar und dadurch steuerbar.

Selbstreflexion und Feedback der „hauseigenen“ Strategien



Auftreten am Arbeitsplatz hat viel mit Persönlichkeit, Glaubwürdigkeit, Einstellung, Autenzität und Selbstvertrauen zu tun. Ein respektvoller Umgang mit den Pferden fokussiert, ist partnerschaftlich und klar und ermöglicht dadurch neue Einsichten in das eigene Auftreten. Das „schonungslose“, natürliche Feedback der Pferde zeigt deutliche Kommunikations- und Handlungsinterventionen auf, ohne wenn und aber!

Leistungsstarke Teams entwickeln – Emotionen



Emotionen bewegen Menschen am stärksten. Im Pferde-Event gelingt es in einem leistungsstarken Team für die gleiche Sache oder das Unternehmen bereitwillig alles zu geben. Ein erfolgreiches Miteinander ist nur mit Ehrlichkeit, Respekt und ohne Ego-Leistungsdruck möglich. Getragen von der gleichen Emotionalität in positiven Lernsituationen gelingt es einem Team Prozesse zu entwickeln, um sich auch im Arbeitsalltag zu unterstützen, voranzutreiben, wertzuschätzen und voneinander zu profitieren.

Umgang mit Ressourcen – Resilienz



Jedes Teammitglied ist einzigartig. Jeder trägt seine Erfahrungswelt in sich und ist Spezialist seiner eigenen Fähigkeiten. Diese Ressourcen zu erkennen und vertrauensvoll anzunehmen ist das stabile Fundament einer guten Unternehmensführung. Jeder hat seine Qualität und bringt diese ins erfolgreiche Unternehmen ein. Erfolgreiche Wertschätzung und daraus entstehendes Engagement hält stabil und gesund. Im Pferde- Event entsteht die Möglichkeit sich mit seinen eigenen Ressourcen wertfrei und unvoreingenommen auseinander zu setzen.

Führungsqualitäten



Entscheidungen für das Unternehmen zu treffen, Teammitglieder oder Mitarbeiter zu motivieren, vertrauensvolles Engagement aufzubauen und die Leistungsbereitschaft von Teams zu beeinflussen sind die stetigen Herausforderungen jeder Führungskraft. Pferde kommunizieren klar, direkt und vertrauensvoll, mit ihnen kann das „Führen“ und „Folgen“ nachhaltig erlebbar werden.

Interessiert Sie das s(t)imulierende Lern-Event?

Treten Sie gern mit uns in Kontakt: info@atria-learning.com